

CAMISETA ALGODÓN MANGA LARGA CON PUÑO - CI-ALMLCP-00



DESCRIPCIÓN

Camiseta básica manga larga 100% algodón.

DETALLE

Camiseta básica de manga larga con puños, cuello a la base. Detalle de tapa costuras en cuello y hombros. 100% algodón tubular. Apta para varios métodos de personalización: DTF, serigrafía, bordado, entre otros. Presentación en bolsa plástica.

COMPOSICIÓN

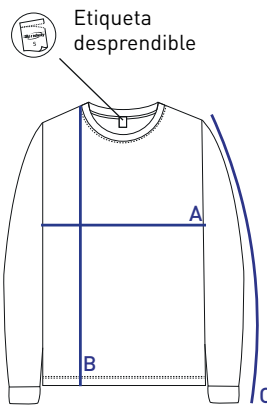
100% Algodón, 160 gr/m2.

TALLES

Adultos: S - M - L - XL - XXL

Niños: 2 - 4 - 6 - 8 - 10 - 12 - 14 - 16

DIBUJO TÉCNICO



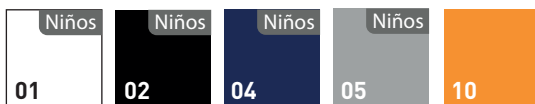
CUIDADOS



MÉTODOS



COLORES



01 - Blanco 02 - Negro 04 - Azul Marino
05 - Gris Melange 10 - Naranja

TALLES (CM)

TALLE	S	M	L	XL	XXL
ANCHO (A)	48	50	53	57	61
LARGO (B)	68	70	74	76	82
MANGA (C)	58	60	62	64	66

PRESENTACIÓN

ENVASE	CAJA
1 UD.	100 UD.