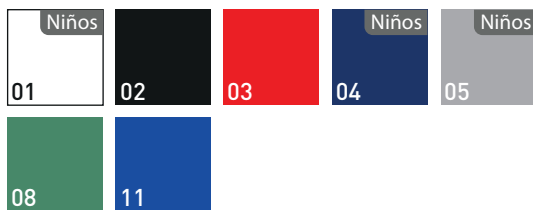


REMERA POLO - CI-POLO-00



COLORES



01 - Blanco 02 - Negro 03 - Rojo 04 - Azul Marino
05 - Gris Melange 08 - Verde 11 - Azul Francia

DESCRIPCIÓN

Camiseta tipo polo.

DETALLE

Camiseta tipo polo manga corta 100% algodón. Cuello y bajomanga con tela rib. Media abertura al frente con botones. Detalle de tapa costuras en cuello y hombros. Apta para varios metodos de personalización: Serigrafía, DTF, vinilo, bordado, entre otros. Presentación en bolsa plástica.

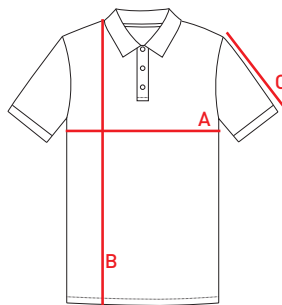
COMPOSICIÓN

100% Algodón.

TALLES

Adultos: S - M - L - XL - XXL

DIBUJO TÉCNICO



CUIDADOS

| | | | |
|--|------------------|--|---------------------|
| | Lavado hasta 30° | | Plancha hasta 150° |
| | No usar secadora | | No usar blanqueador |

MÉTODOS

| | | | |
|--|------------|--|---------|
| | Vinilo/DTF | | Bordado |
| | Serigrafía | | |

TALLES (CM)

| TALLE | S | M | L | XL | XXL | XXXL |
|-----------|----|----|----|----|-----|------|
| ANCHO (A) | 49 | 52 | 55 | 58 | 62 | 64 |
| LARGO (B) | 69 | 71 | 74 | 77 | 81 | 84 |
| MANGA (C) | 19 | 20 | 21 | 22 | 23 | 24 |

PRESENTACIÓN

| ENVASE | CAJA |
|--------|--------|
| 1 UD. | 50 UD. |