

REMERA POLO DRY - CI-POLODRY-00



DESCRIPCIÓN

Camiseta tipo polo.

DETALLE

Camiseta tipo polo manga corta con tela Dry. Cuello y bajomanga con tela rib. Media abertura al frente con botones. Detalle de tapa costuras en cuello y hombros. Tela Drycool 100% poliéster. Apta para varios metodos de personalización: Sublimación, serigrafía, DTF, vinilo, bordado, entre otros. Presentación en bolsa plástica.

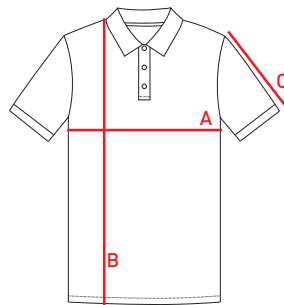
COMPOSICIÓN

100% poliéster.

TALLES

Adultos: S - M - L - XL - XXL - XXXL

DIBUJO TÉCNICO



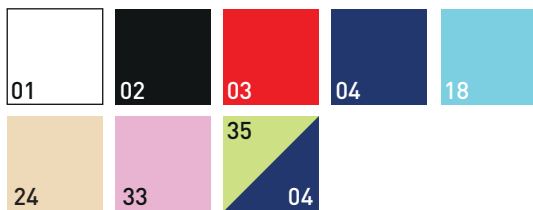
CUIDADOS

	Lavado hasta 30°		Plancha hasta 150°
	No usar secadora		No usar blanqueador

MÉTODOS

	Vinito/DTF		Bordado
	Serigrafía		Transfer/ Sublimación

COLORES



01 - Blanco 02 - Negro 03 - Rojo 04 - Azul Marino
18 - Celeste 24 - Beige 33 - Rosado
3504 - Amarillo Flúo / Azul Marino

TALLES (CM)

TALLE	S	M	L	XL	XXL	3XL
ANCHO (A)	48	51	53	56	59	62
LARGO (B)	69	71	73	76	78	81
MANGA (C)	18	19	20	21	22	23

PRESENTACIÓN

ENVASE	CAJA
1 UD.	50 UD.