

## REMERA POLO MANGA LARGA - CI-POLOML-00



### COLORES



04 - Azul Marino

### DESCRIPCIÓN

Remera tipo polo.

### DETALLE

Remera tipo polo manga larga 100% algodón. Cuello y bajomanga con tela rib. Media abertura al frente con botones. Detalle de tapa costuras en cuello y hombros. Manga con puño. Apta para varios metodos de personalización: Serigrafía, DTF, vinilo, bordado, entre otros. Presentación en bolsa plástica.

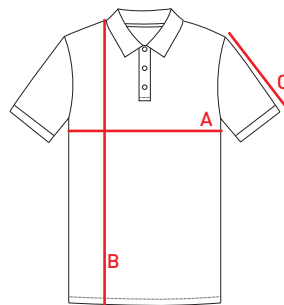
### COMPOSICIÓN

100% Algodón.

### TALLES

Adultos: S - M - L - XL - XXL

### DIBUJO TÉCNICO



### CUIDADOS



Lavado hasta 30°



Plancha hasta 150°



No usar secadora



No usar blanqueador

### MÉTODOS



Vinilo/DTF



Bordado



Serigrafía

### TALLES (CM)

TALLE	XS	S	M	L	XL	XXL
ANCHO (A)	48	50	54	57	59	63
LARGO (B)	69	70	72	74	77	81
MANGA (C)	56	59	64	68	70	72

### PRESENTACIÓN

ENVASE	CAJA
1 UD.	50 UD.