

## CAMPERA OMNI-HEAT - INV-CAMOMHE-00



### DESCRIPCIÓN

Campera para adulto.

### DETALLE

Campera para adulto unisex con tecnología Omniheat: interior microperforado termorreflectante que ayuda a generar y preservar el calor corporal. Cuenta con un bolsillo en la parte superior, dos bolsillos laterales con cierre y con capucha con ajuste de cuerda. Corte largo. Apta varios métodos de personalización: DTF, Serigrafía, vinilo, entre otros. Presentación individual en bolsa plástica.

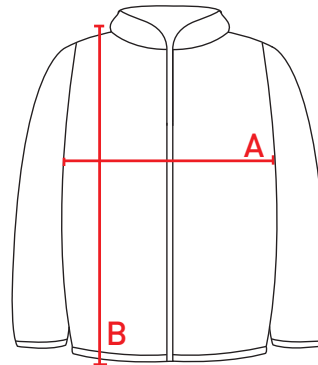
### COMPOSICIÓN

100% Poliéster.

### TALLES

Adultos: S - M - L - XL - XXL

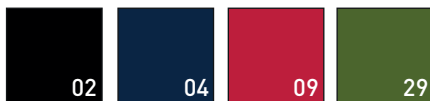
### DIBUJO TÉCNICO



Etiqueta desprendible



### COLORES



02 - Negro 04 - Azul Marino 09 - Bordeaux  
29 - Verde Militar

### MÉTODOS



Vinilo/DTF



Serigrafía



Bordado

### TALLES (CM)

TALLE	S	M	L	XL	XXL
ANCHO (A)	54	57	62	65	76
LARGO (B)	75	77	79	81	83
MANGA (C)	68	70	72	74	76

### PRESENTACIÓN

ENVASE	CAJA
1 UD.	25 UD.

### CUIDADOS



Lavado hasta 30°



Plancha hasta 150°



No usar blanqueador



No usar secadora