

CAMPERA CALIFORNIA - 20800020301



DESCRIPCIÓN

Campera tipo universitaria.

DETALLE

Campera para adulto tipo universitaria. Cuerpo y mangas en combinación de color. Cuello y puños con tela rib a rayas. Cuenta con un bolsillo interior y dos bolsillos laterales. Apertura frontal con cruce con botones a presión. Apta para varios métodos de personalización: DTF, serigrafía, vinilo, entre otros. Presentación individual en bolsa plástica.

COMPOSICIÓN

100% Poliéster.

TALLES

Adultos: S - M - L - XL - XXL - XXXL

DIBUJO TÉCNICO



COLORES



Negro/Blanco

TALLES (CM)

Medidas pendientes de confirmación, serán proporcionadas a la brevedad.

PRESENTACIÓN

ENVASE

1 UD.

CAJA

UNIDADES A CONFIRMAR

CUIDADOS



Lavado hasta 30°



Plancha hasta 150°



No usar secadora



No usar blanqueador

MÉTODOS



Vinilo/DTF



Bordado



Serigrafía

CAMPERA CALIFORNIA NIÑO - 20800020201



DESCRIPCIÓN

Campera tipo universitaria.

DETALLE

Campera para niño tipo universitaria. Cuerpo y mangas en combinación de color. Cuello y puños con tela rib a rayas. Cuenta con dos bolsillos laterales. Apertura frontal con cruce con botones a presión. Apta para varios métodos de personalización: DTF, serigrafía, vinilo, entre otros. Presentación individual en bolsa plástica.

COMPOSICIÓN

100% Poliéster.

TALLES

Niños: 8 - 10 - 12 - 14 - 16

DIBUJO TÉCNICO



COLORES



Negro/Blanco

TALLES (CM)

Medidas pendientes de confirmación, serán proporcionadas a la brevedad.

PRESENTACIÓN

ENVASE

1 UD.

CAJA

UNIDADES A CONFIRMAR

CUIDADOS



Lavado hasta 30°



Plancha hasta 150°



No usar secadora



No usar blanqueador

MÉTODOS



Vinilo/DTF



Bordado



Serigrafía

CAMPERA POLAR FLIP REVERSIBLE - 2060001--



DESCRIPCIÓN

Campera reversible 2 en 1.

DETALLE

Campera para adulto reversible dos en uno. Uno de sus lados es de tela polar de alta densidad. Cuenta con dos bolsillos laterales, un bolsillo superior con superficie personalizable con cierre. En su lado reversible es de tela Nylon. Cuenta con cruce corta viento con velcro, además de dos bolsillos laterales con cierre. Puños con elástico. Bajo con elástico regulable. Personalizable por ambos lados con varios métodos de personalización: DTF, Serigrafía, vinilo, entre otros. Presentación individual en bolsa plástica.

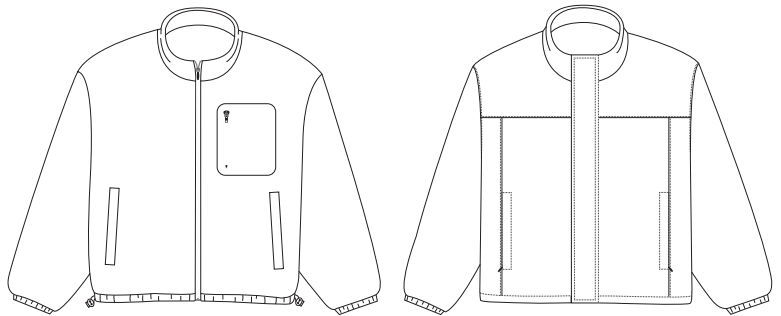
COMPOSICIÓN

100% Poliéster. Micropolar de 260 gr/m2.

TALLES

Adultos: S - M - L - XL - XXL

DIBUJO TÉCNICO



COLORES

02

02 - Negro

CUIDADOS



Lavado hasta 30°



Plancha hasta 150°



No usar secadora



No usar blanqueador

MÉTODOS



Vinilo/DTF



Serigrafía

TALLES (CM)

Medidas pendientes de confirmación, serán proporcionadas a la brevedad.

PRESENTACIÓN

ENVASE

1 UD.

CAJA

UNIDADES A CONFIRMAR

CAMPERA ADVENTURE - 2080004--



DESCRIPCIÓN

Campera resistente al agua.

DETALLE

Campera para adulto resistente al agua y al viento. Cuenta con bolsillo superior con cierre además de bolsillos con cierre a los lados. Bolsillo interior en costado izquierdo. Capucha extraíble con malla tipo mesh al interior. Apertura frontal con cierre, cruce con botones a presión y velcro. Puños ajustables con elástico y velcro. Bajo con elástico regulable. Interior con tela tipo mesh. Apta para varios métodos de personalización: DTF, bordado, vinilo, entre otros. Presentación individual en bolsa plástica.

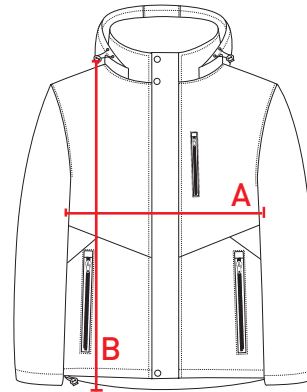
COMPOSICIÓN

100% Poliéster.

TALLES

Adultos: S - M - L - XL - XXL

DIBUJO TÉCNICO



COLORES



02 - Negro 24 - Beige

CUIDADOS



Lavado hasta 30°



Plancha hasta 150°



No usar secadora



No usar blanqueador

MÉTODOS



Vinilo/DTF



Bordado



Serigrafía

TALLES (CM)

Medidas pendientes de confirmación, serán proporcionadas a la brevedad.

PRESENTACIÓN

ENVASE	CAJA
1 UD.	UNIDADES A CONFIRMAR

CAMPERA DAMA NEOPRENO - 2070001--



DESCRIPCIÓN

Campera de neopreno para dama.

DETALLE

Campera de neopreno para dama levemente entallada. Cuenta con dos bolsillos laterales con cierre además bajo con elástico regulable. Capucha con elástico ajustable. Interior en tela polar. Apta para varios métodos de personalización: DTF, bordado, vinilo, entre otros. Presentación individual en bolsa plástica.

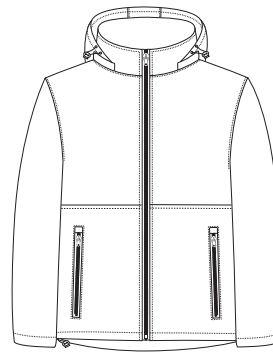
COMPOSICIÓN

96% Poliéster, 4% elastano.

TALLES

Adultos: S - M - L - XL - XXL

DIBUJO TÉCNICO



COLORES



02 - Negro 04 - Azul Marino

CUIDADOS



Lavado hasta 30°



Plancha hasta 150°



No usar secadora



No usar blanqueador

MÉTODOS



Vinilo/DTF



Bordado



Serigrafía

TALLES (CM)

Medidas pendientes de confirmación, serán proporcionadas a la brevedad.

PRESENTACIÓN

ENVASE

1 UD.

CAJA

UNIDADES A CONFIRMAR

CHALECO NEOPRENO - 2070002--



DESCRIPCIÓN

Chaleco de neopreno.

DETALLE

Chaleco de neopreno para adulto. Cuenta con bolsillos laterales con cierre. Bajo con elástico regulable. Interior en tela polar. Apto para varios métodos de personalización: DTF, bordado, vinilo, entre otros. Presentación individual en bolsa plástica.

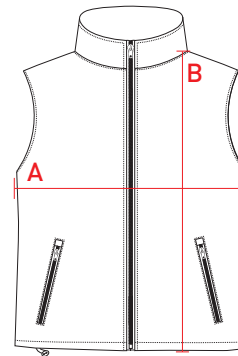
COMPOSICIÓN

96% Poliéster, 4% elastáno.

TALLES

Adultos: S - M - L - XL - XXL - XXXL

DIBUJO TÉCNICO



COLORES



02 - Negro 04 - Azul Marino

CUIDADOS



Lavado hasta 30°



Plancha hasta 150°



No usar secadora



No usar blanqueador

MÉTODOS



Vinilo/DTF



Bordado



Serigrafía

TALLES (CM)

Medidas pendientes de confirmación, serán proporcionadas a la brevedad.

PRESENTACIÓN

ENVASE	CAJA
1 UD.	UNIDADES A CONFIRMAR

CAMPERA FOREST - INV-CAMFOR-00



DESCRIPCIÓN

Campera tipo puffer.

DETALLE

Campera para adulto tipo puffer. Cuenta con dos bolsillos laterales con cierre. Puños con elástico. Bajo con elástico regulable. Capucha oculta en el posterior del cuello. Apta varios métodos de personalización: DTF, Serigrafía, vinilo, entre otros. Presentación individual en bolsa plástica.

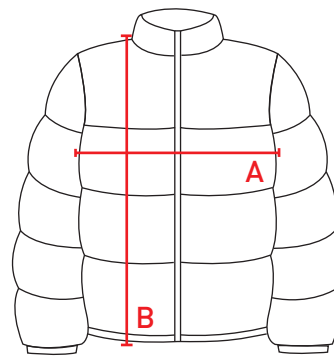
COMPOSICIÓN

100% Poliéster.

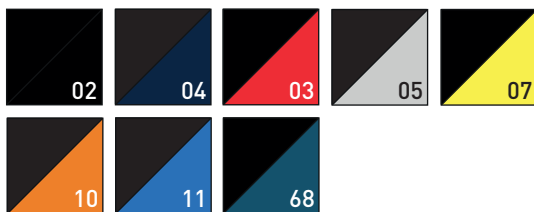
TALLES

Adultos: S - M - L - XL - XXL

DIBUJO TÉCNICO



COLORES



02 - Negro 04 - Azul Marino 03 - Rojo 05 - Gris
07 - Amarillo 10 - Naranja 11 - Azul Marino
68 - Azul Petroleo

MÉTODOS



Vinilo/DTF



Serigrafía



Bordado

TALLES (CM)

TALLE	S	M	L	XL	XXL
ANCHO (A)	56	58	61	63	66
LARGO (B)	66	68	71	75	76

PRESENTACIÓN

ENVASE	CAJA
1 UD.	UNIDADES A CONFIRMAR

CUIDADOS



Lavado hasta 30°



Plancha hasta 150°



No usar blanqueador



No usar secadora

CAMPERA FOREST NIÑO - 208005--



DESCRIPCIÓN

Campera tipo puffer.

DETALLE

Campera para niños tipo puffer. Cuenta con dos bolsillos laterales con cierre. Puños con elástico. Bajo con elástico regulable. Capucha oculta en el posterior del cuello. Apto para varios métodos de personalización: DTF, Serigrafía, vinilo, entre otros. Presentación individual en bolsa plástica.

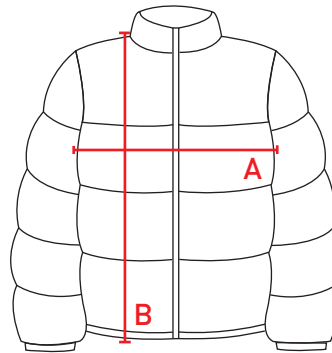
COMPOSICIÓN

100% Poliéster.

TALLES

Niños: 6 - 8 - 10 - 12 - 14 - 16

DIBUJO TÉCNICO



COLORES



02 - Negro 04 - Azul Marino

CUIDADOS



Lavado hasta 30°



Plancha hasta 150°



No usar secadora



No usar blanqueador

MÉTODOS



Vinilo/DTF



Serigrafía



Bordado

TALLES (CM)

Medidas pendientes de confirmación, serán proporcionadas a la brevedad.

PRESENTACIÓN

ENVASE	CAJA
1 UD.	UNIDADES A CONFIRMAR

BUZO POLAR MEDIO CIERRE CLASSIC - 206002--



COLORES



02 - Negro 04 - Azul Marino 19 - Gris Oscuro

CUIDADOS



Lavado hasta 30°



Plancha hasta 150°



No usar secadora



No usar blanqueador

MÉTODOS



Vinilo/DTF



Bordado



Serigrafía

DESCRIPCIÓN

Buzo polar.

DETALLE

Buzo medio cierre en micropolar para adulto. Polar resistente al pilling. Cuenta bolsillos laterales con cierre además de bajo con elástico regulable. Apto para varios métodos de personalización: DTF, bordado, vinilo, entre otros. Presentación individual en bolsa plástica.

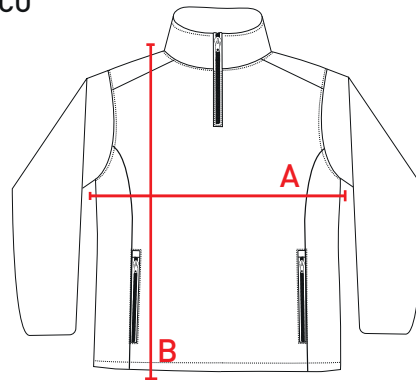
COMPOSICIÓN

100% Poliéster. Micropolar de 260 gr/m2.

TALLES

Adultos: XS - S - M - L - XL - XXL - XXXL

DIBUJO TÉCNICO



TALLES (CM)

TALLE	XS	S	M	L	XL	XXL	XXXL
ANCHO (A)	51	53	55	57	59	61	63
LARGO (B)	67	69	71	73	75	77	79

PRESENTACIÓN

ENVASE	CAJA
1 UD.	UNIDADES A CONFIRMAR

CAMPERA POLAR CLASSIC - 206003--



DESCRIPCIÓN

Campera polar.

DETALLE

Campera en micropolar para adulto. Polar resistente al pilling. Cuenta bolsillos laterales con cierre además bajo con elástico regulable. Apta para varios métodos de personalización: DTF, bordado, vinilo, entre otros. Presentación individual en bolsa plástica.

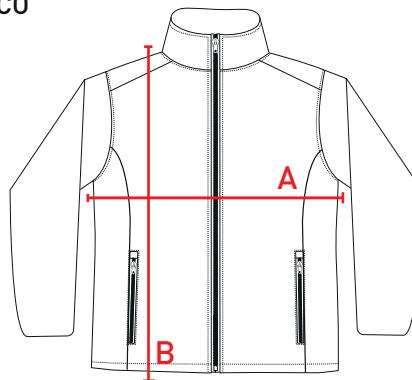
COMPOSICIÓN

100% Poliéster. Micropolar de 260 gr/m2.

TALLES

Adultos: XS - S - M - L - XL - XXL - XXXL

DIBUJO TÉCNICO



COLORES



02 - Negro 04 - Azul Marino

TALLES (CM)

TALLE	XS	S	M	L	XL	XXL	XXXL
ANCHO (A)	51	53	55	57	59	61	63
LARGO (B)	67	69	71	73	75	77	79

CUIDADOS



Lavado hasta 30°



Plancha hasta 150°



No usar secadora



No usar blanqueador

MÉTODOS



Vinilo/DTF



Bordado



Serigrafía

PRESENTACIÓN

ENVASE	CAJA
1 UD.	UNIDADES A CONFIRMAR

CHALECO POLAR CLASSIC - 206004--



DESCRIPCIÓN

Chaleco polar.

DETALLE

Chaleco en micropolar para adulto. Polar resistente al pilling. Cuenta bolsillos laterales con cierre además bajo con elástico regulable. Apta para varios métodos de personalización: DTF, bordado, vinilo, entre otros. Presentación individual en bolsa plástica.

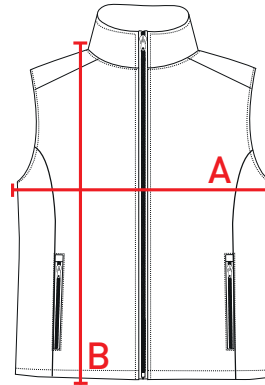
COMPOSICIÓN

100% Poliéster. Micropolar de 260 gr/m2.

TALLES

Adultos: XS - S - M - L - XL - XXL - XXXL

DIBUJO TÉCNICO



COLORES



02 - Negro 04 - Azul Marino

TALLES (CM)

TALLE	XS	S	M	L	XL	XXL	XXXL
ANCHO (A)	51	53	55	57	59	61	63
LARGO (B)	67	69	71	73	75	77	79

CUIDADOS



Lavado hasta 30°



Plancha hasta 150°



No usar secadora



No usar blanqueador

MÉTODOS



Vinilo/DTF



Bordado



Serigrafía

PRESENTACIÓN

ENVASE	CAJA
1 UD.	UNIDADES A CONFIRMAR

PARKA SW WORKWEAR C/REF - 215001--



DESCRIPCIÓN

Parka de trabajo.

DETALLE

Parka de trabajo reflectiva. Resistente al agua. Cuenta con dos bolsillos laterales con tapa y un bolsillo interior. Apertura frontal con cierre y cruce con botones a presión. Capucha oculta en posterior de cuello. Cintas reflectivas al frente y al dorso. Interior capitoneado. Puños con tela rib interior. Apta para varios métodos de personalización: DTF, serigrafía, bordado, vinilo, entre otros. Presentación individual en bolsa plástica.

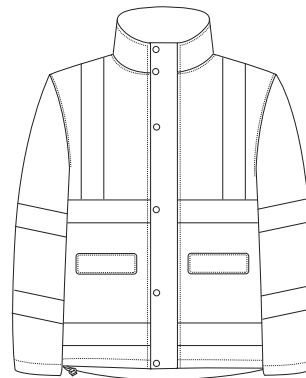
COMPOSICIÓN

100% Poliéster.

TALLES

Adultos: S - M - L - XL - XXL - XXXL

DIBUJO TÉCNICO



TALLES (CM)

Medidas pendientes de confirmación, serán proporcionadas a la brevedad.

PRESENTACIÓN

ENVASE	CAJA
1 UD.	UNIDADES A CONFIRMAR



COLORES



04 - Azul Marino 34 - Naranja Flúo
35 - Amarillo Flúo

CUIDADOS



Lavado hasta 30°



Plancha hasta 150°



No usar secadora



No usar blanqueador

MÉTODOS



Vinilo/DTF



Bordado



Serigrafía